

**Социальная карта учащегося (далее СКУ)** - многофункциональная именная пластиковая карта, содержащая медицинское, транспортное, банковское приложение, а также предоставляющая скидки при оплате товаров и услуг. С помощью СКУ учащийся может пользоваться услугами наземного, подземного и пригородного транспорта, записываться к врачу, совершать покупки в магазинах и многое другое.

Заявителями могут являться граждане, обучающиеся по очной форме в имеющей государственную аккредитацию образовательной деятельности государственной образовательной организации, осуществляющей образовательную деятельность на территории города Москвы, и реализующей основные образовательные программы начального общего образования, основного общего образования, среднего общего образования, среднего профессионального образования, либо законные представители Заявителя (родитель, усыновитель, опекун, попечитель).

### **Порядок оформления социальной карты учащегося (СКУ)**

Для оформления СКУ колледж передает на проверку данные о студентах (учащихся) в Реестр ГУП «Московский социальный регистр» (далее МСР). **ВНИМАНИЕ!** Данные о студентах (учащихся) 1 курса передаются в МСР по средствам заполнения АИС «Контингент» **в срок от 20 августа до 5 сентября**. Срок проверки переданных данных в МСР может составлять **до 10 рабочих дней**.

После внесения данных в Реестр студентам (учащимся) необходимо самостоятельно проверить на сайте Московского социального регистра <http://www.soccard.ru/find/> есть ли ваши данные в Реестре. В случае отсутствия данных в Реестре необходимо как можно скорее обратиться к ответственному сотруднику колледжа. Отсутствие данных в Реестре означает, что не хватает актуальных данных о студенте (паспортные данные, адрес фактического пребывания и т.п.), либо указаны неправильные данные.

### **Ответственный сотрудник колледжа за работу с базой**

**АИС «Контингент»** Новикова Анна Васильевна

8(499)152-26-12 пн.-пт. с 9.00 до 17.30.

Затем необходимо пройти регистрацию на Официальном портале Мэра Москвы ([mos.ru](http://mos.ru)) и подать заявку на оформление через личный кабинет. Срок рассмотрения заявления составляет **30 календарных дней**.

Выдача социальной карты производится непосредственно по месту учебы при предъявлении документа удостоверяющего личность. После получения СКУ необходимо активировать карту в личном кабинете на портале Мэра Москвы ([mos.ru](http://mos.ru)).

# Ответственный сотрудник колледжа по выдаче готовых социальных карт Яшина Светлана Николаевна.

8(499)152-18-50 пн.-пт. с 9.00 до 17.30.



## СОЦИАЛЬНАЯ КАРТА УЧАЩЕГОСЯ – НА PGU.MOS.RU

### Заполнение электронного заявления

#### Кто может получить карту?



Учащиеся образовательных организаций г. Москвы (школы, колледжи)



Учащиеся других форм образовательных организаций подают заявление и получают карту в Центрах Госуслуг

#### Кто может подать заявление на получение карты на PGU.MOS.RU?

возраст учащегося

до 14 лет	14-18 лет	старше 18 лет
РОДИТЕЛЬ или ЗАКОННЫЙ ПРЕДСТАВИТЕЛЬ	УЧАЩИЙСЯ или РОДИТЕЛЬ/ЗАКОННЫЙ ПРЕДСТАВИТЕЛЬ	ТОЛЬКО сам учащийся

#### Возможности карты



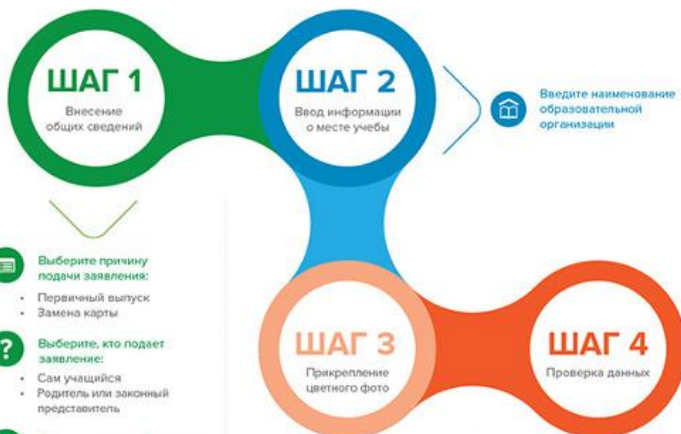
Льготный проезд



СКИДКИ более чем в 1500 магазинов и аптек



ЗАПИСЬ НА ПРИЕМ К ВРАЧУ



Выберите причину подачи заявления:

- Первичный выпуск
- Замена карты



Выберите, кто подает заявление:

- Сам учащийся
- Родитель или законный представитель



Введите данные об учащемся (ФИО, Пол, Дата рождения)



Введите сведения о документе, удостоверяющем личность учащегося:

- Тип документа
- Серия и номер, когда и кем выдан
- Место рождения
- Номер полиса ОМС



Укажите адрес регистрации, выбрав из справочника город (район), улицу, дом (владение)



Заполните сведения о родителе или законном представителе (ФИО, Пол, Дата рождения, Контактный телефон, Адрес электронной почты)



Введите наименование образовательной организации



Прикрепление фото

Заявитель обязан прикрепить цветную фотографию (скан-копию либо электронный документ, формат — jpeg)



Если данные заполнены правильно, нажмите кнопку «Подать заявление».



Где получить СКУ

В вашей образовательной организации, предъявив документ, удостоверяющий личность

